

“opinionway pour **indeed**

Le départ à la retraite des collaborateurs

Août 2023



ESOMAR²³
Corporate





La méthodologie



“ La méthodologie de l'enquête



Echantillon de **500 salariés-encadrants ayant des départs à la retraite dans leur équipe (passés ou à venir à court/moyen terme).**

Cet échantillon de salariés-encadrants est issu d'un échantillon de **1261 personnes, représentatif de la population des salariés (des secteurs privé et public) d'entreprises de 20 salariés et plus, âgés de 18 ans et plus.**

*L'échantillon a été constitué selon la **méthode des quotas**, au regard des critères de sexe, d'âge, de catégorie socioprofessionnelle, de région de secteur d'activité, de taille d'entreprise.*



Echantillon de **529 salariés en poste âgés de 50 ans ou plus.**

Cet échantillon est **représentatif de la population des salariés (des secteurs privé et public) d'entreprises de 20 salariés et plus, âgés de 50 ans et plus.**

*L'échantillon a été constitué selon la **méthode des quotas**, au regard des critères de sexe, d'âge, de catégorie socioprofessionnelle, de région, de secteur d'activité et de taille d'entreprise.*



Les échantillons ont été interrogés par **questionnaire auto-administré en ligne sur système CAWI** (Computer Assisted Web Interview).



Les interviews ont été réalisées **du 28 juillet au 08 août 2023.**
Pour les remercier de leur participation, les panélistes ont touché des incentives ou ont fait un don à l'association proposée de leur choix.



Les résultats de ce sondage doivent être lus en tenant compte des marges d'incertitude : 1,9 à 4,4 points au plus pour un échantillon de 500 répondants.



Toute publication totale ou partielle doit impérativement utiliser la mention complète suivante :

« Sondage OpinionWay pour Indeed »

et aucune reprise de l'enquête ne pourra être dissociée de cet intitulé.



Les résultats





01

Les sentiments liés aux
départs à la retraite

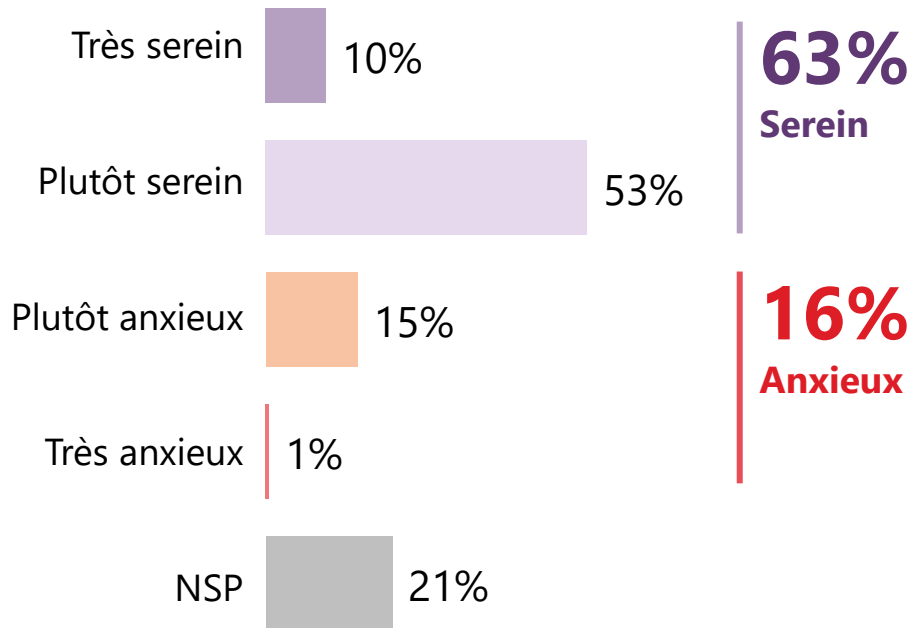


Le sentiment lié aux départs à la retraite

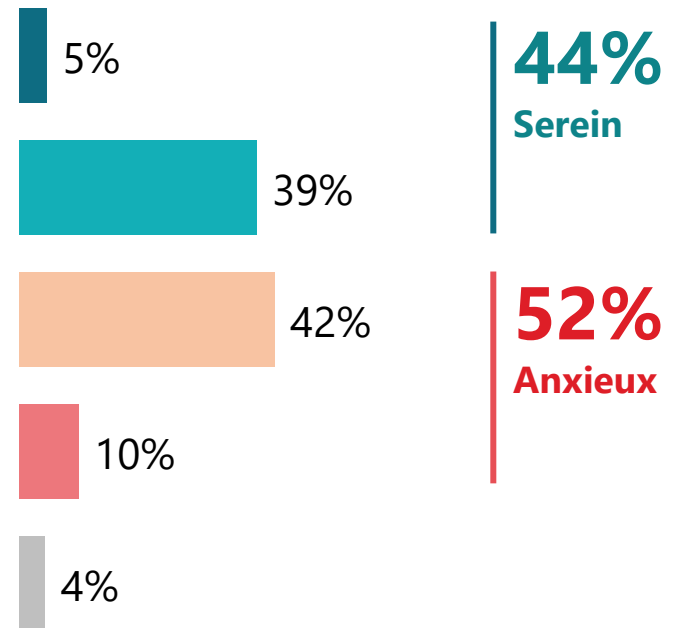
Q. Aujourd'hui, quand vous pensez au départ à la retraite des collaborateurs seniors que vous managez, vous diriez que vous êtes... ?
Q. Aujourd'hui, quand vous pensez à votre départ à la retraite, vous diriez que vous êtes... ?



Encadrants
500 personnes



Salariés seniors
529 personnes



“ La préparation des départs à la retraite – Récapitulatif

Q. Et êtes-vous d'accord ou pas d'accord avec chacune des affirmations suivantes concernant le départ à la retraite des collaborateurs seniors que vous managez ?

Q. Et êtes-vous d'accord ou pas d'accord avec chacune des affirmations suivantes ?



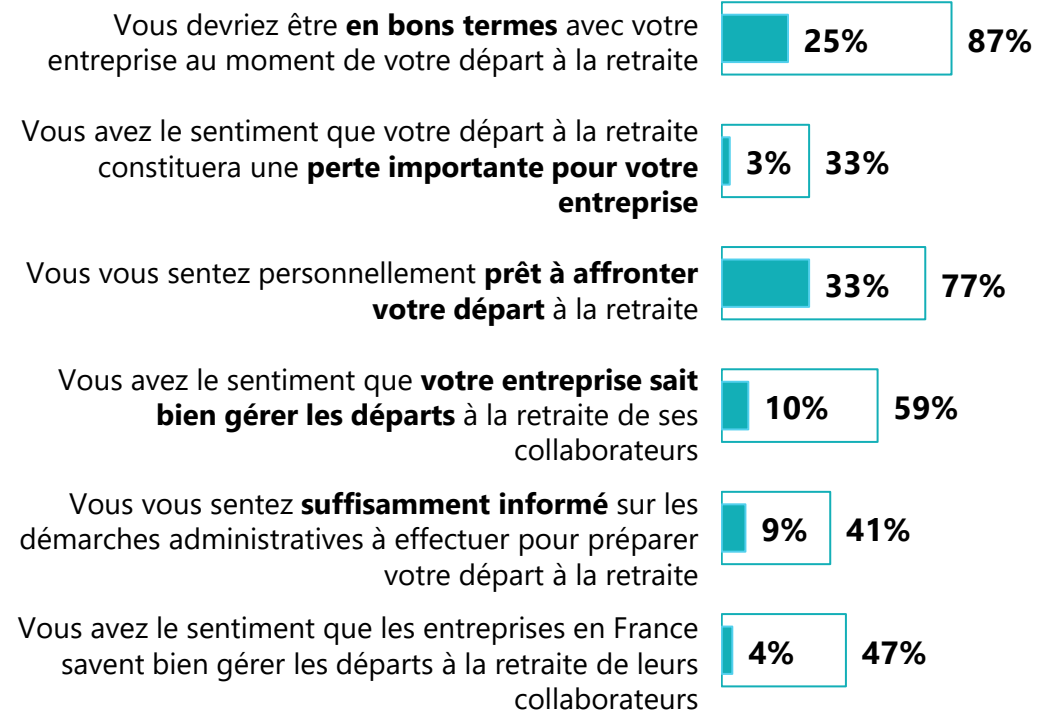
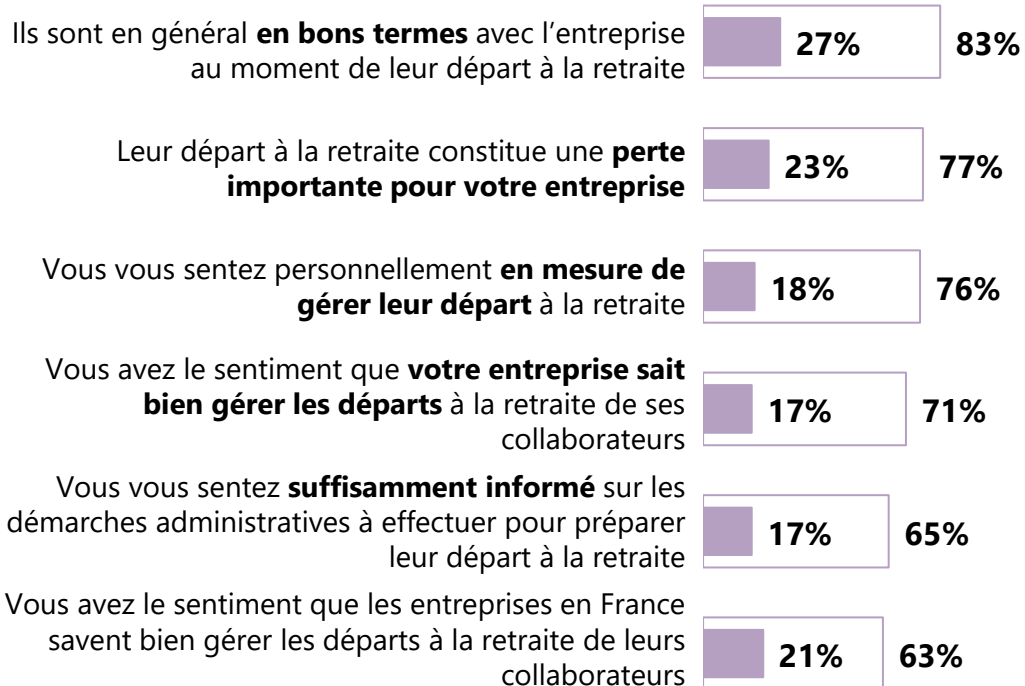
Encadrants
500 personnes

● Tout à fait d'accord ○ Total D'accord



Salariés seniors
529 personnes

● Tout à fait d'accord ○ Total D'accord



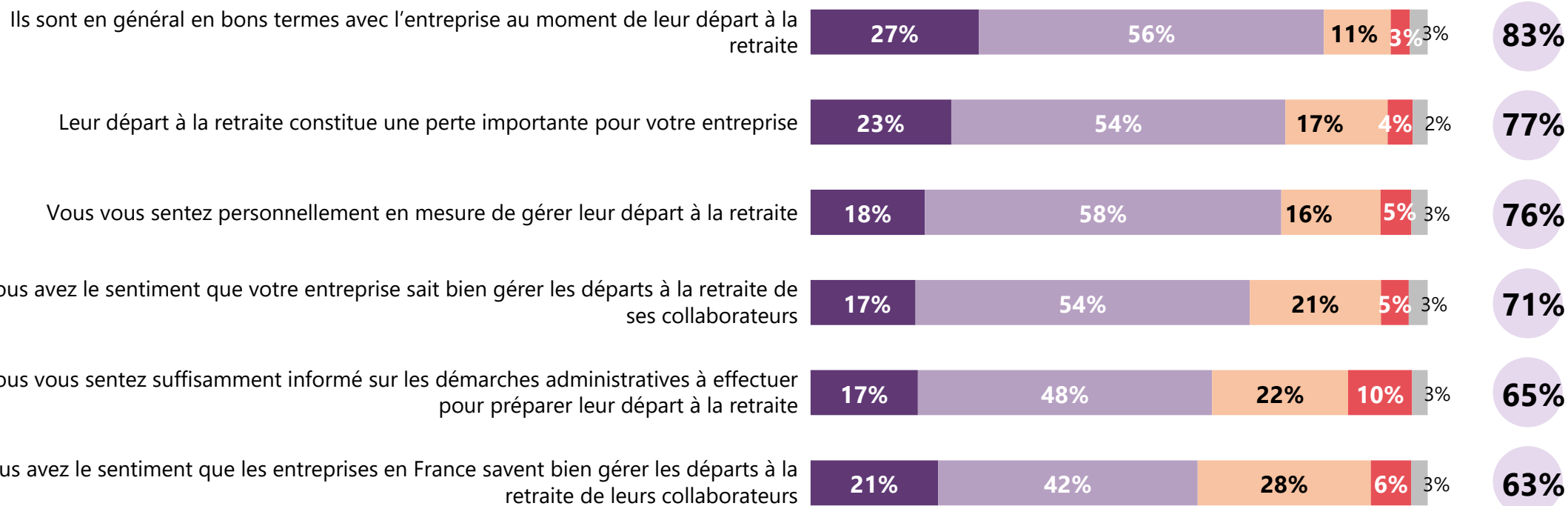
“ La préparation des départs à la retraite - Détail

Q. Et êtes-vous d'accord ou pas d'accord avec chacune des affirmations suivantes concernant le départ à la retraite des collaborateurs seniors que vous managez ?



Encadrants
500 personnes

D'accord



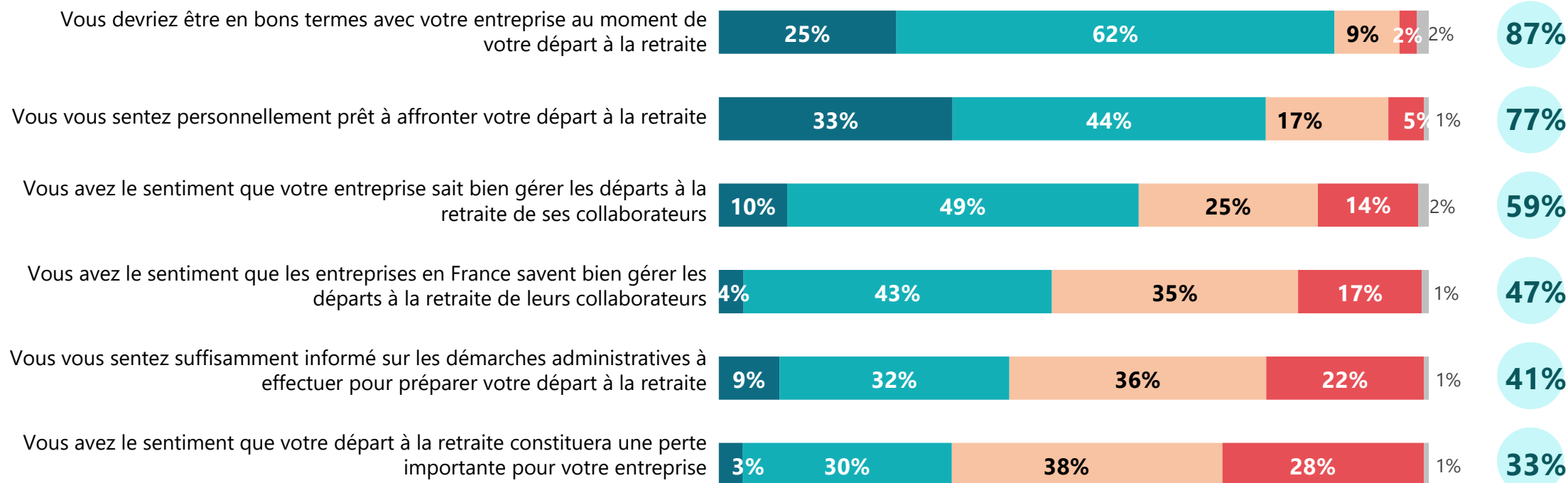
“ La préparation des départs à la retraite - Détail

Q. Et êtes-vous d'accord ou pas d'accord avec chacune des affirmations suivantes ?



Salariés seniors
529 personnes

D'accord





La transition après le départ à la retraite des collaborateurs seniors

Q. Et êtes-vous d'accord ou pas d'accord avec chacune des affirmations suivantes concernant le départ à la retraite des collaborateurs seniors que vous managez ?



Encadrants
500 personnes

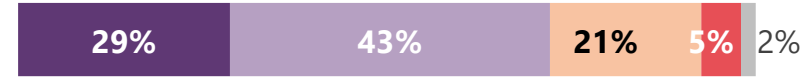
D'accord

Il est normal de proposer une augmentation à un collaborateur quelques mois avant sa retraite pour lui permettre de bénéficier d'une meilleure retraite



82%

Vous craignez de ne pas retrouver de profils aussi bons pour les remplacer



72%

Ils ont envie de continuer à travailler pour votre entreprise après leur départ à la retraite



65%

31% des salariés seniors ont envie de continuer à travailler après leur départ à la retraite

Vous craignez que votre direction ne vous laisse pas recruter pour les remplacer



59%

Vous attendez impatiemment le départ à la retraite de l'un d'entre eux



43%

● Tout à fait d'accord

● Plutôt d'accord

● Plutôt pas d'accord

● Pas du tout d'accord

● NSP



La transition après le départ à la retraite des collaborateurs seniors

Q. Et êtes-vous d'accord ou pas d'accord avec chacune des affirmations suivantes ?



Salariés seniors
529 personnes

D'accord

Vous devez continuer à travailler quand vous serez à la retraite car votre seule pension ne vous permettra pas de subvenir à vos besoins essentiels



51%

Au cours des derniers mois/années vous pourriez utiliser votre départ en retraite comme levier de négociation avec votre entreprise, par exemple en avançant ou en reculant la date de départ pour obtenir ce que vous souhaitez



41%

Vous avez envie de continuer à travailler après votre départ à la retraite



31%

Vous avez peur de vous ennuyer profondément quand vous serez à la retraite



24%

Vous craignez de tomber en dépression quand vous serez à la retraite



20%

● Tout à fait d'accord

● Plutôt d'accord

● Plutôt pas d'accord

● Pas du tout d'accord

● NSP



02

L'impact de l'approche du départ à la retraite sur le travail des futurs retraités



Les attitudes à l'approche du départ à la retraite - Récapitulatif

Q. Diriez-vous des collaborateurs concernés, qu'en général, à l'approche du départ à la retraite ...

Q. Diriez-vous qu'avec la perspective de la retraite à court/moyen terme... ?



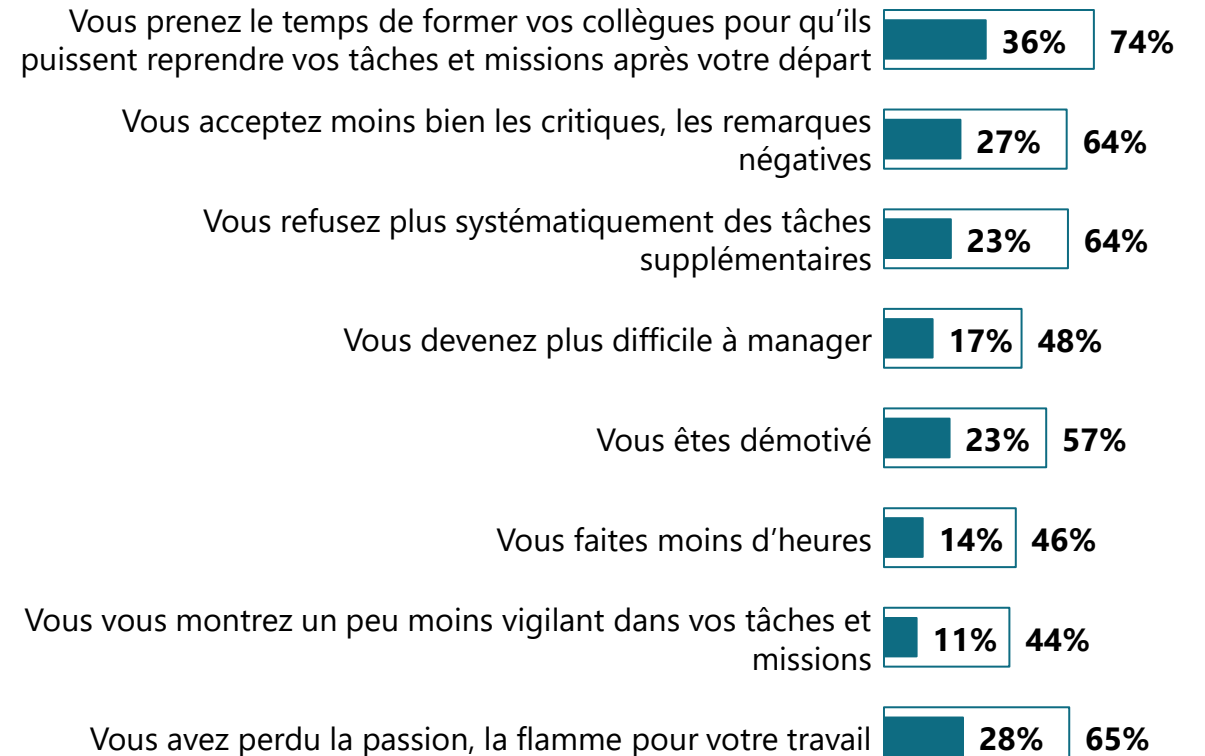
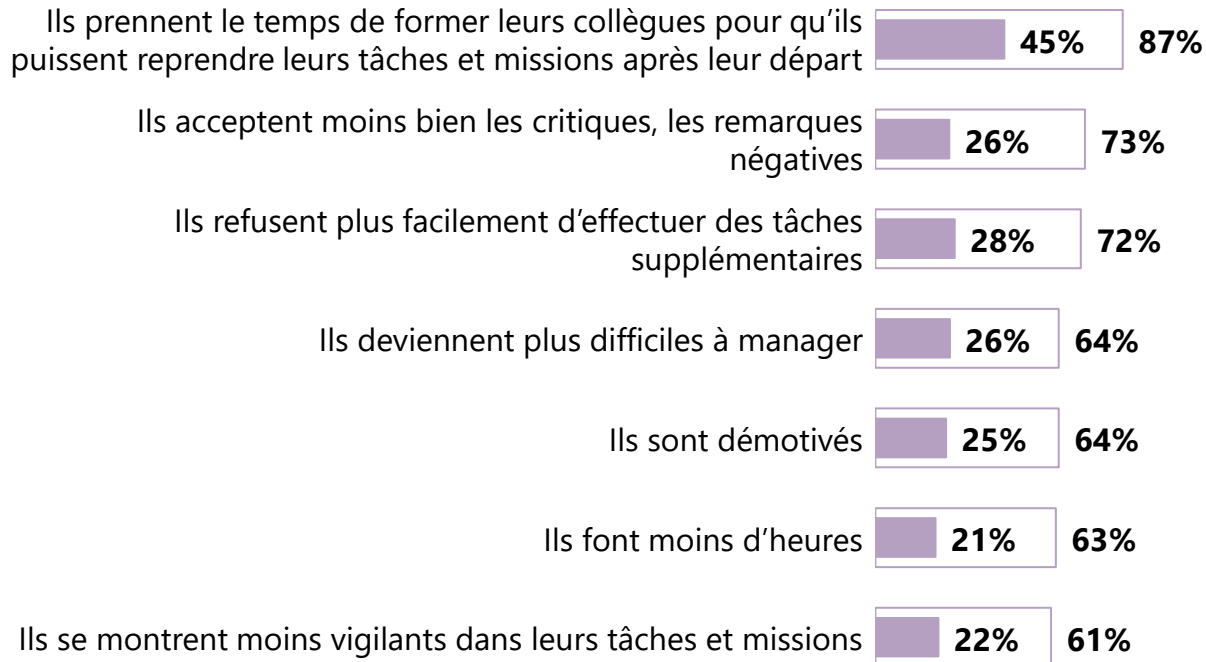
Encadrants
500 personnes

● Oui, la plupart ○ Total Oui



Salariés seniors
529 personnes

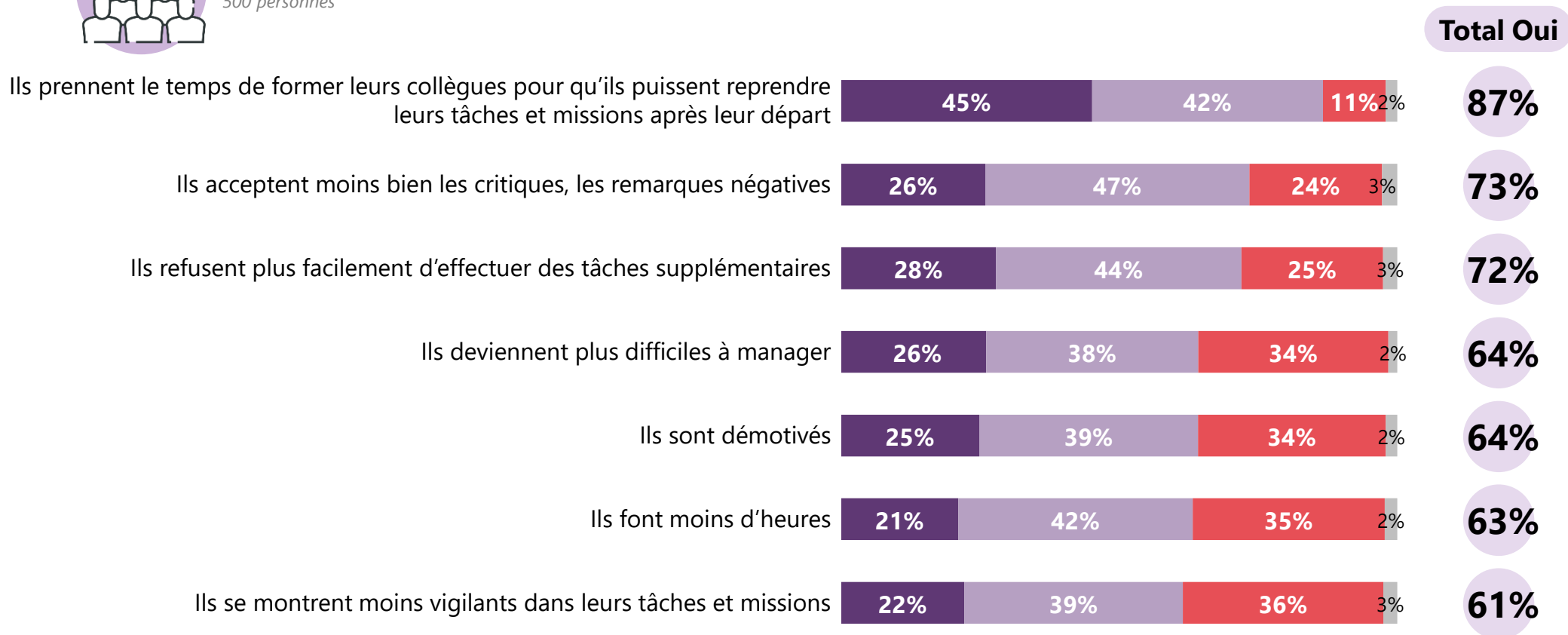
● Oui, c'est déjà le cas ○ Total Oui ou cela risque d'arriver



Non posé

“ Les attitudes à l’approche du départ à la retraite - Détail

Q. Diriez-vous des collaborateurs concernés, qu’en général, à l’approche du départ à la retraite ...



● Oui, la plupart
 ● Oui, mais seulement certains
 ● Non, aucun
 ● NSP

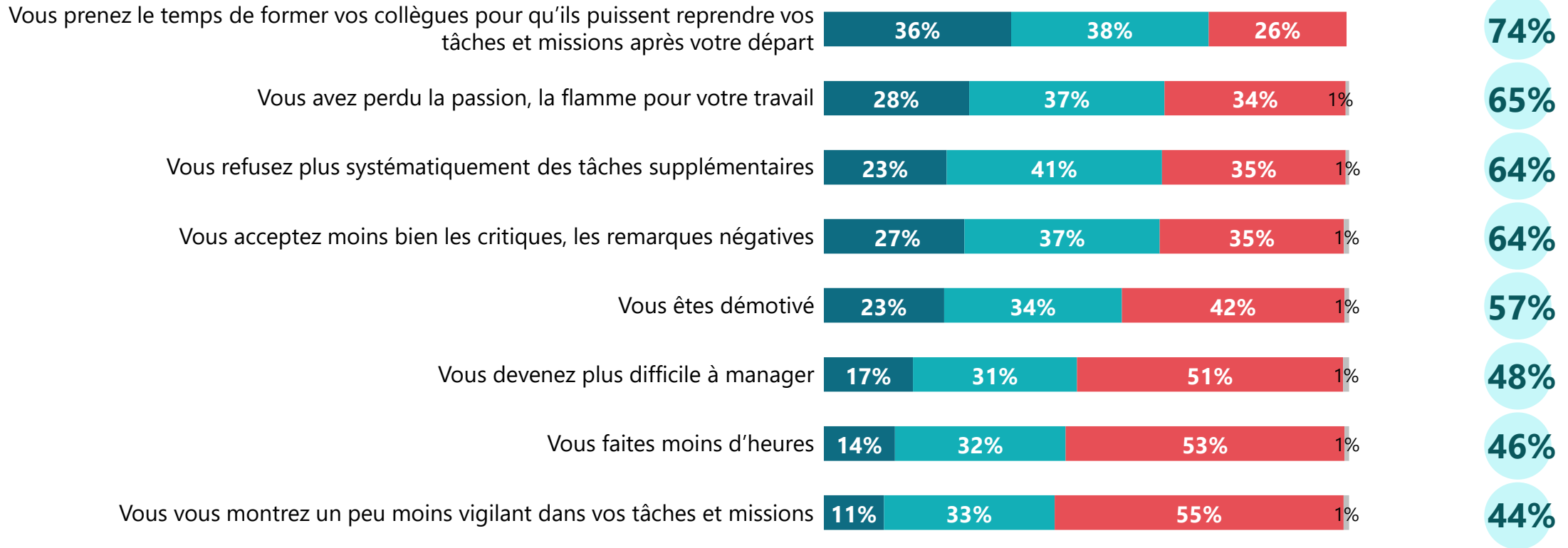
“ Les attitudes à l’approche du départ à la retraite - Détail

Q. Diriez-vous qu’avec la perspective de la retraite à court/moyen terme... ?



Salariés seniors
529 personnes

**Total Oui
ou cela risque d’arriver**



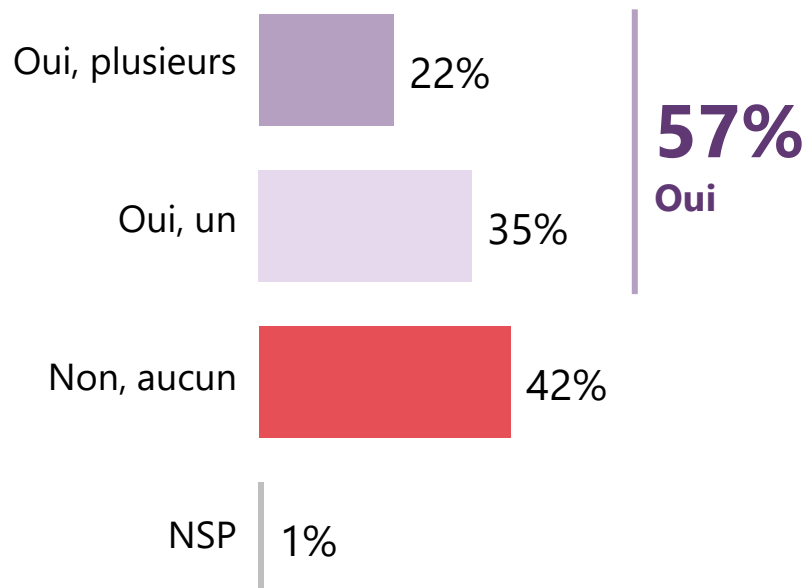
● Oui, c'est déjà le cas
 ● Non, mais cela risque d'arriver dans les années à venir
 ● Non, et cela ne risque pas d'arriver dans les années à venir
 ● NSP

“ La demande d'un arrêt de travail pour éviter de travailler jusqu'à l'âge de départ minimum

Q. Et avez-vous déjà suspecté que des collaborateurs seniors de votre entreprise soient en arrêt de travail, uniquement pour éviter d'avoir à travailler jusqu'à l'âge de départ minimum, tout en bénéficiant du statut de salarié jusqu'au taux plein ?



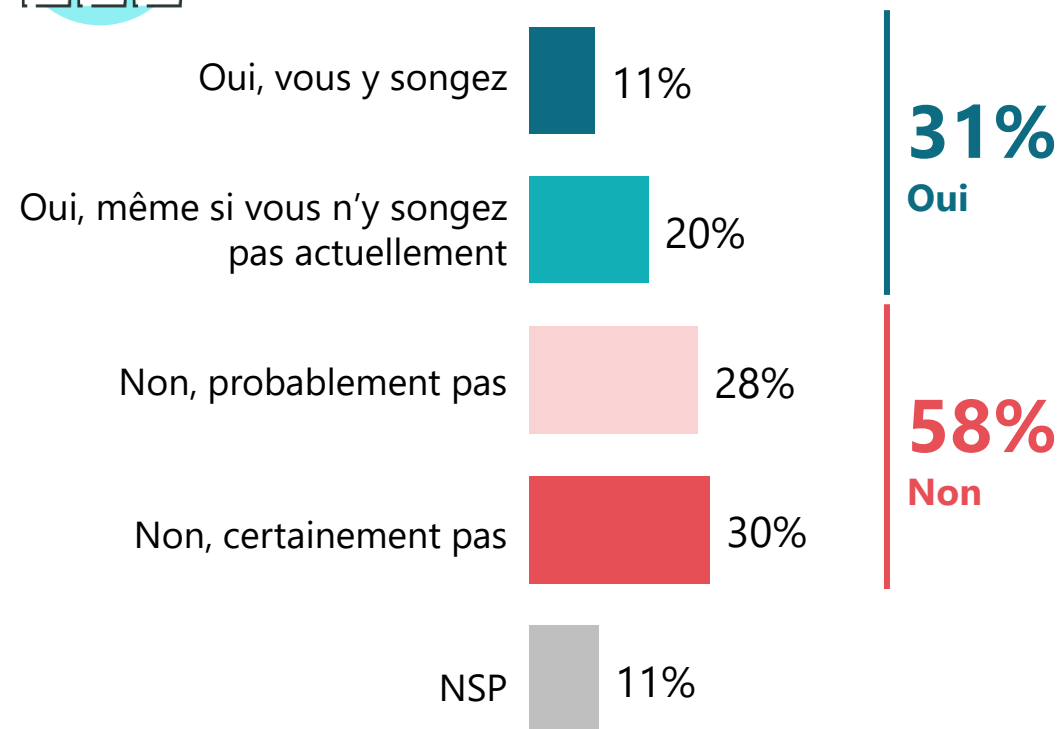
Encadrants
500 personnes



Q. Pourriez-vous envisager ou non de vous demander un arrêt de travail à votre médecin traitant pour éviter d'avoir à travailler jusqu'à l'âge de départ minimum, tout en bénéficiant du statut de salarié jusqu'au taux plein ?



Salariés seniors
529 personnes





03

Les comportements des entreprises vis-à-vis
des futurs retraités

“ La gestion des départs à la retraite par les entreprises

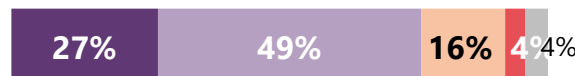
Q. Etes-vous d'accord ou pas d'accord avec chacune des affirmations suivantes ?



D'accord

D'accord

Il faut permettre aux futurs salariés de cumuler leurs derniers congés avant leur départ à la retraite pour leur permettre de partir plus tôt

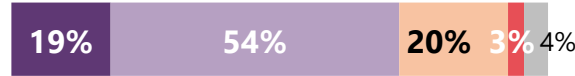


76%



88%

C'est aux futurs retraités de former leurs remplaçants et/ou collègues qui reprennent leurs tâches et missions



73%



67%

Les départs à la retraite sont pénibles à gérer pour les entreprises



58%



41%

Les entreprises cherchent à se séparer des collaborateurs avant de devoir gérer leur départ à la retraite



57%



55%

Les départs à la retraite donnent à une entreprise une image vieillotte



41%



21%

Tout à fait d'accord

Plutôt d'accord

Plutôt pas d'accord

Pas du tout d'accord

NSP

“ La réduction de la charge des collaborateurs avant leur départ à la retraite

Q. Pour vous, à partir de quand faut-il... ?

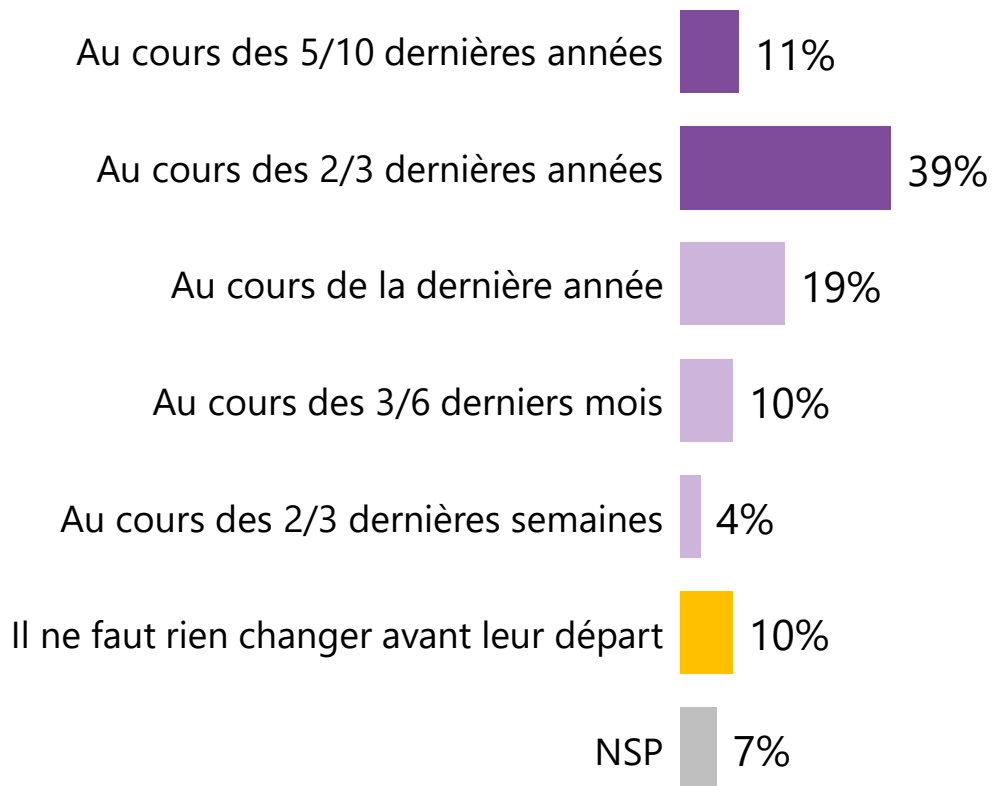
Réduire la charge des collaborateurs qui approchent de la retraite



Encadrants
500 personnes



Salariés seniors
529 personnes

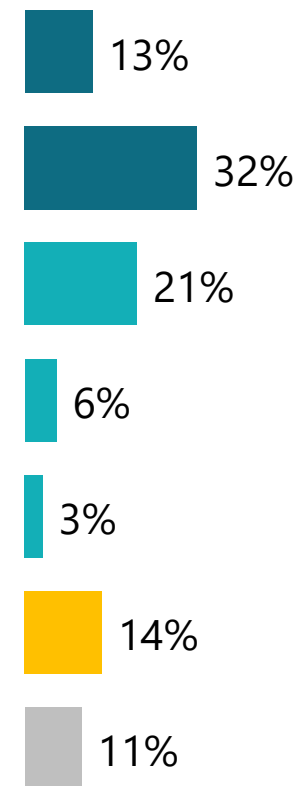


50%

Avant la dernière année

33%

Au cours de la dernière année



45%

Avant la dernière année

30%

Au cours de la dernière année

L'aménagement du poste des collaborateurs avant leur départ à la retraite

Q. Pour vous, à partir de quand faut-il... ?

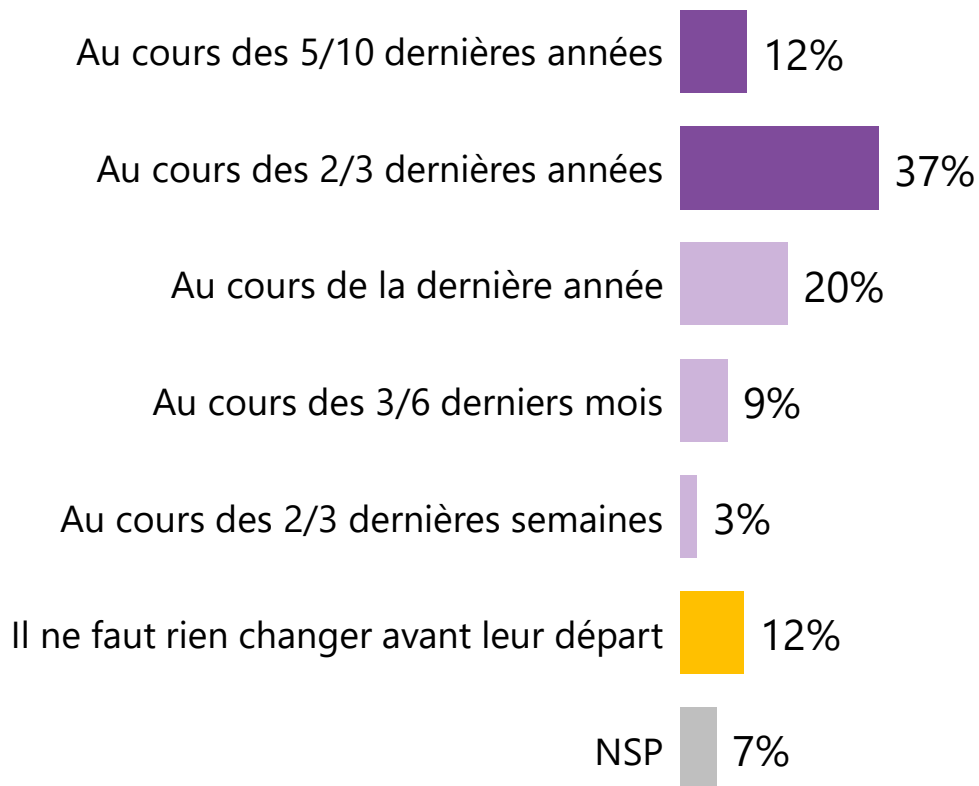
Aménager les postes des collaborateurs qui approchent de la retraite



Encadrants
500 personnes



Salariés seniors
529 personnes

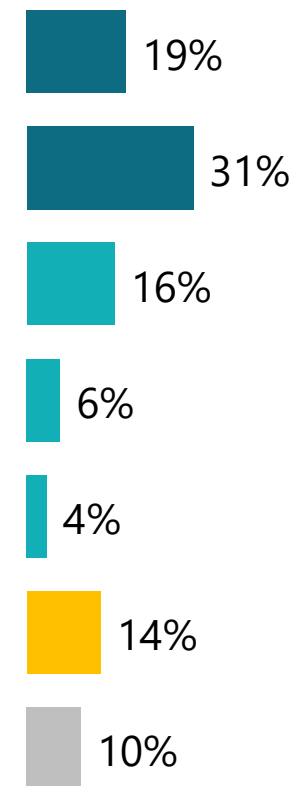


49%

Avant la dernière année

32%

Au cours de la dernière année



50%

Avant la dernière année

26%

Au cours de la dernière année



04

Le moment du départ à la retraite

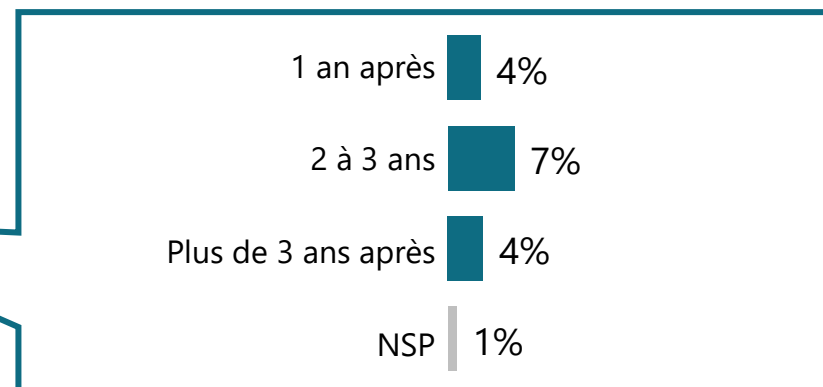
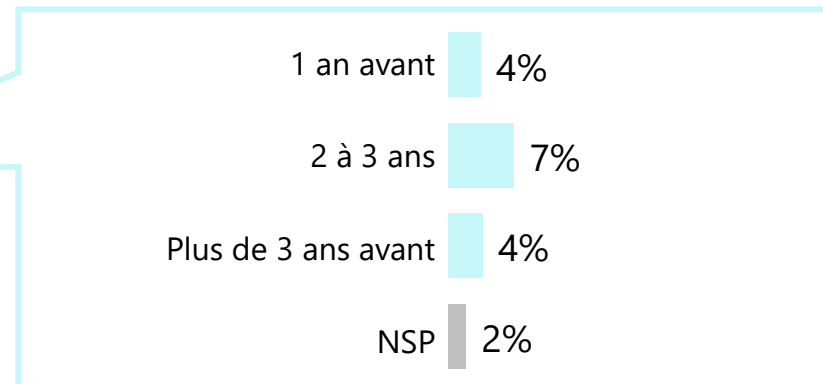
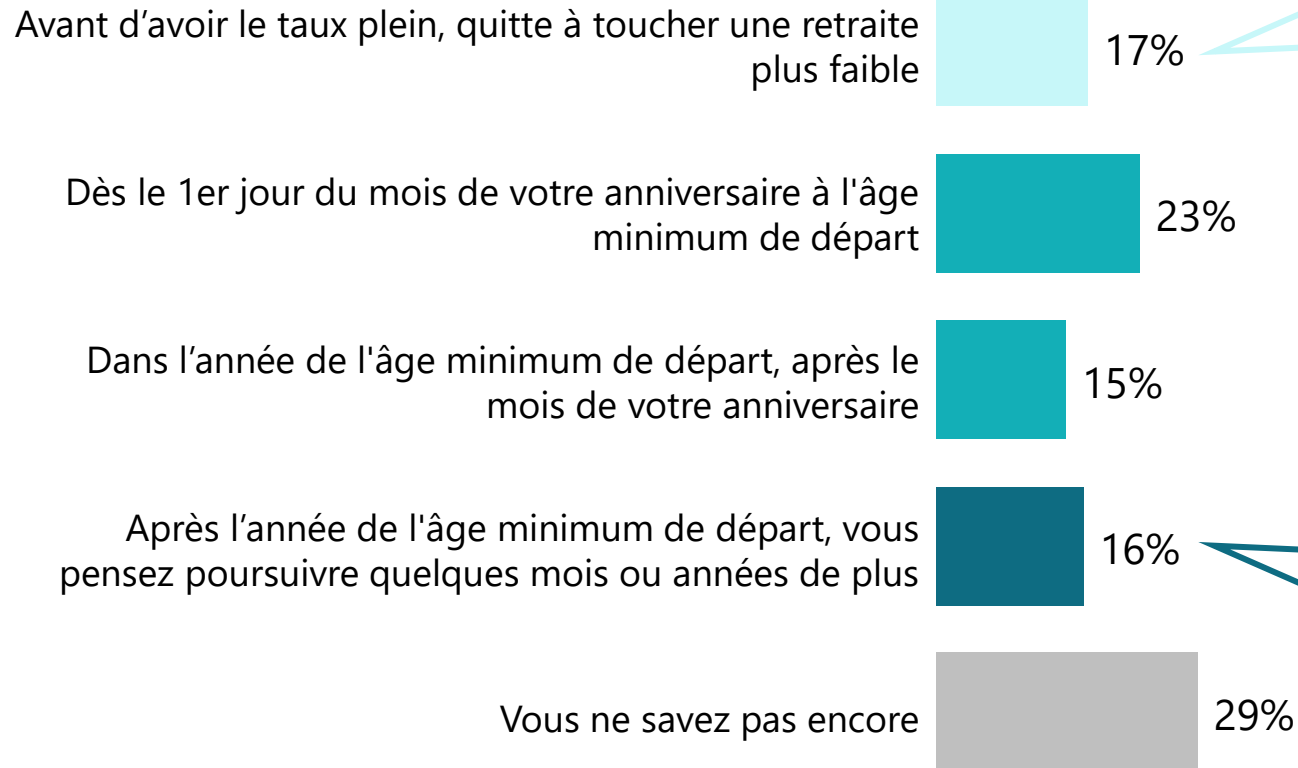


L'âge envisagé pour le départ à la retraite

Q. A quel moment envisagez-vous, vous personnellement, de partir à la retraite ?



Salariés seniors
529 personnes



Les comportements à l'approche du départ à la retraite – Récapitulatif

Q. Avez-vous déjà ... ?

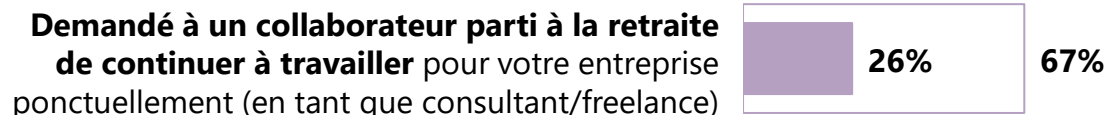
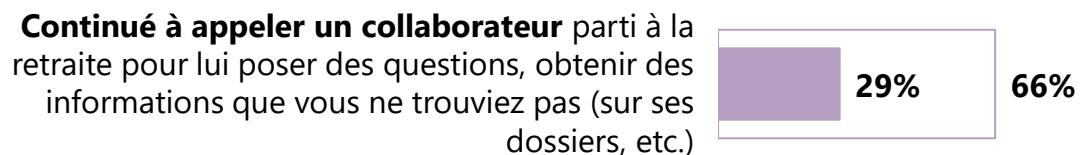
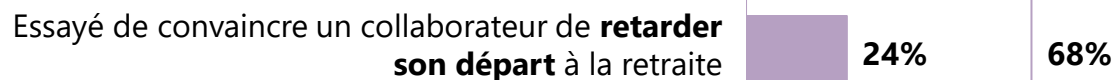
Q. Si votre entreprise vous le demandait, accepteriez-vous... ?



Encadrants
500 personnes

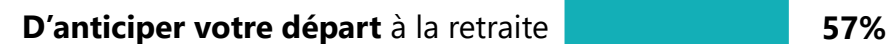
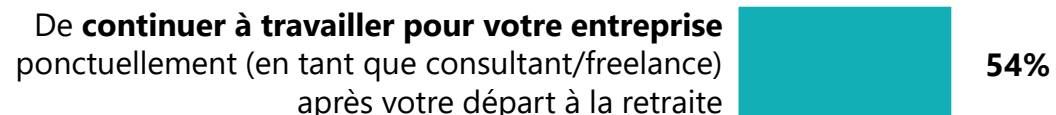
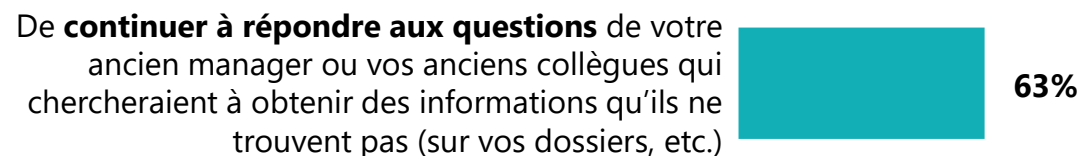
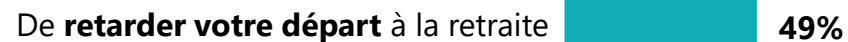
● Oui

○ Total Oui ou pourrait arriver



Salariés seniors
529 personnes

● Total Oui





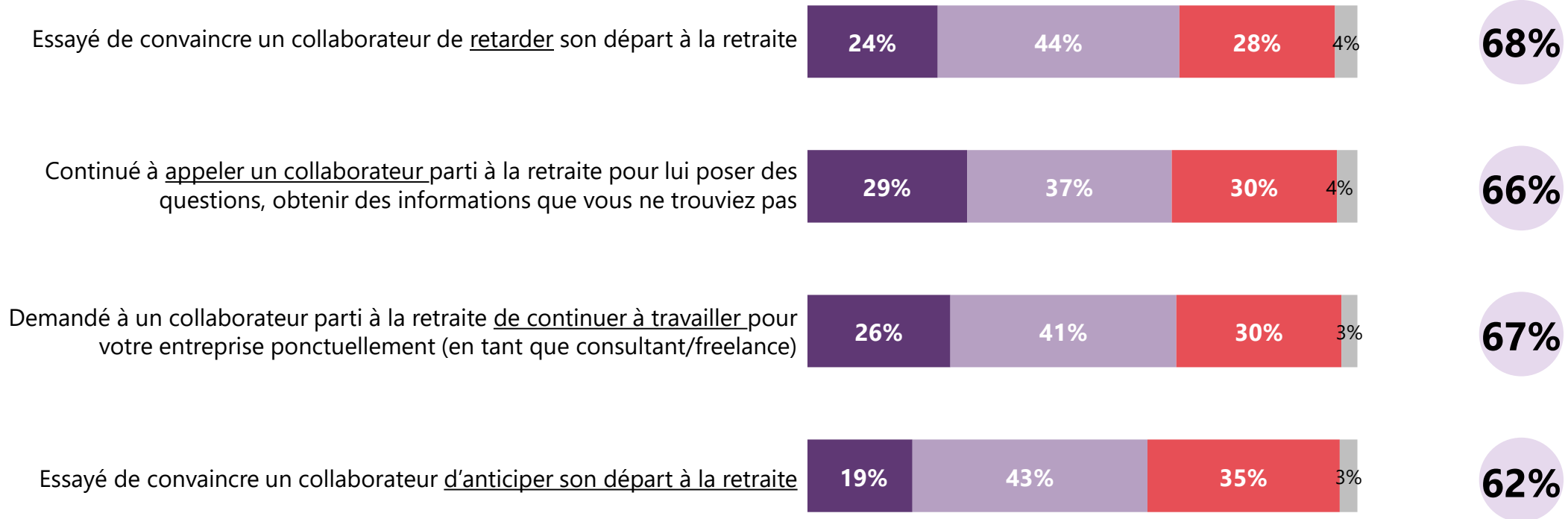
Les comportements à l'approche du départ à la retraite - Détail

Q. Avez-vous déjà ... ?



Encadrants
500 personnes

Oui
ou pourrait arriver



● Oui ● Non, mais cela pourrait arriver ● Non, et vous n'imaginerez pas que cela puisse arriver ● NSP



Les comportements à l'approche du départ à la retraite - Détail

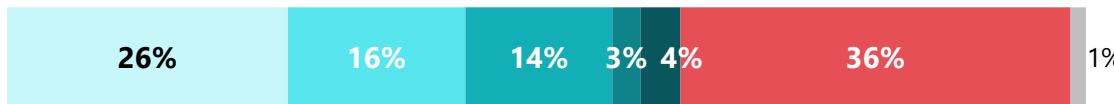
Q. Si votre entreprise vous le demandait, accepteriez-vous... ?



Salariés seniors
529 personnes

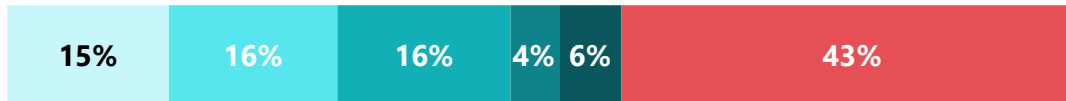
Oui

De continuer à répondre aux questions de votre ancien manager ou vos anciens collègues qui chercheraient à obtenir des informations qu'ils ne trouvent pas



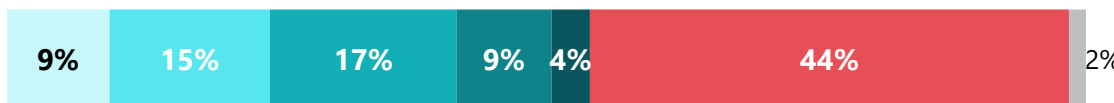
63%

D'anticiper votre départ à la retraite



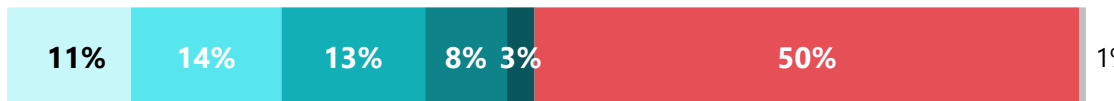
57%

De continuer à travailler pour votre entreprise ponctuellement (en tant que consultant/freelance) après votre départ à la retraite



54%

De retarder votre départ à la retraite



49%

● Oui, moins de 6 mois
 ● Oui, 6 mois à 1 an
 ● Oui, 1 à 2 ans
 ● Oui, 3 à 5 ans
 ● Oui, plus de 5 ans
 ● Non
 ● NSP



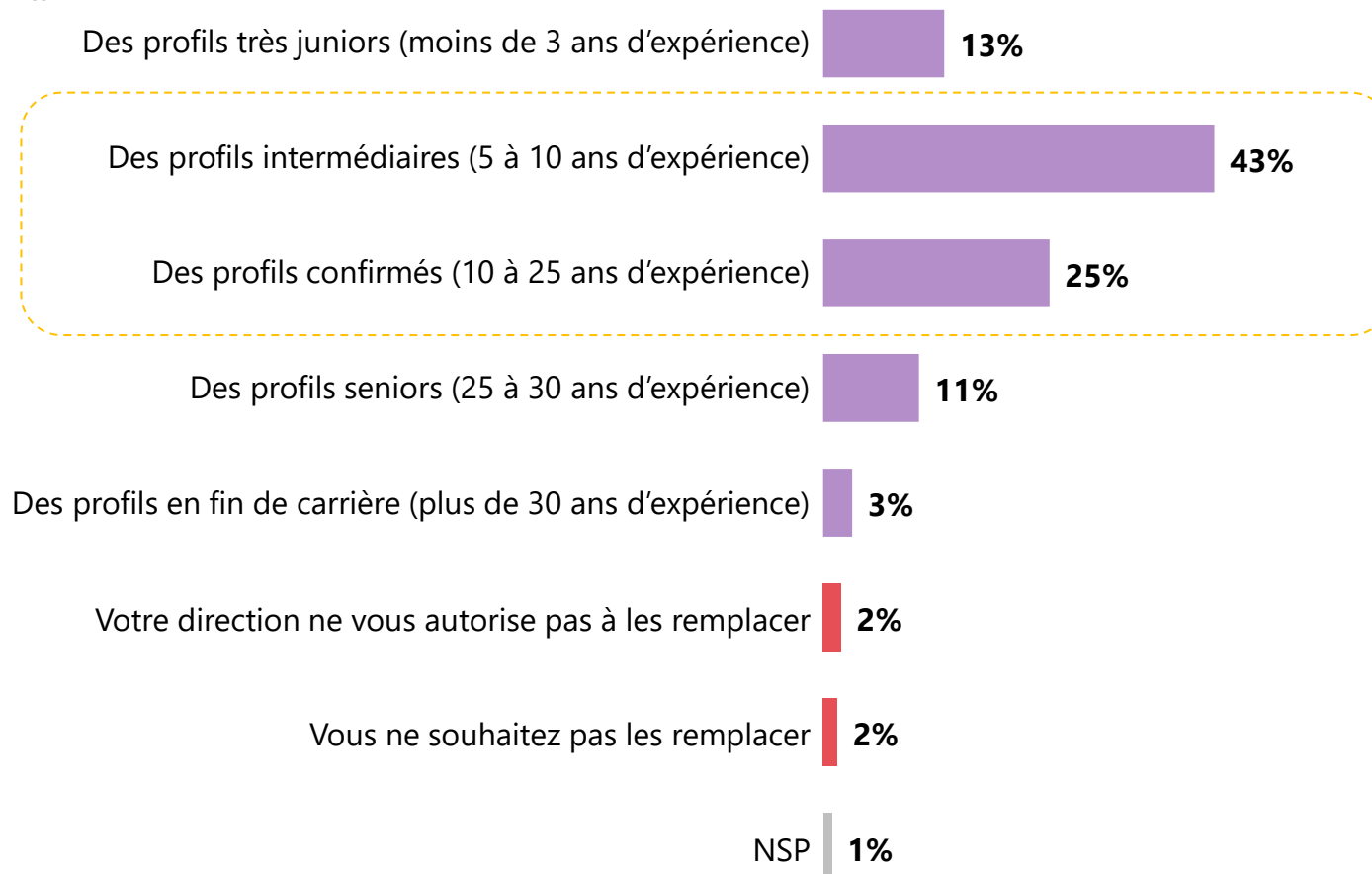
Les profils envisagés pour remplacer les départs à la retraite

Q. Par quel type de profils souhaitez-vous remplacer les collaborateurs seniors que vous managez et qui partent à la retraite ?



Encadrants

500 personnes



L'organisation des pots de départ en retraite des collaborateurs par les entreprises

Q. Pour vous, les entreprises ont-elles le devoir ou non d'organiser des pots de départ à la retraite pour ses collaborateurs seniors qui partent à la retraite ?

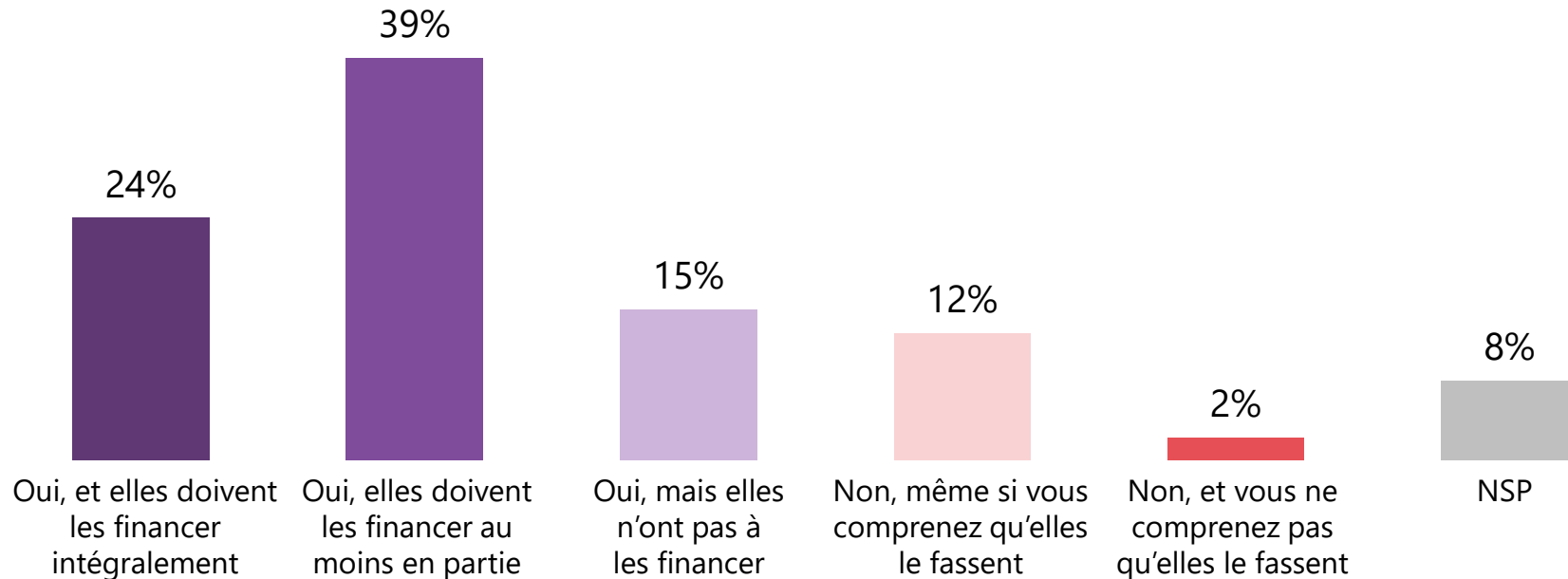


Encadrants
500 personnes

78%
Oui

14%
Non

63%
Elles doivent participer au
financement





RENDRE LE MONDE INTELLIGIBLE POUR AGIR AUJOURD'HUI ET IMAGINER DEMAIN

WE ARE DIGITAL !

Fondé en 2000 sur cette idée radicalement innovante pour l'époque, OpinionWay a été précurseur dans le renouvellement des pratiques de la profession des études marketing et d'opinion.

Forte d'une croissance continue depuis sa création, l'entreprise n'a eu de cesse de s'ouvrir vers de nouveaux horizons pour mieux adresser toutes les problématiques marketing et sociétales, en intégrant à ses méthodologies le Social Média Intelligence, l'exploitation de la smart data, les dynamiques créatives de co-construction, les approches communautaires et le storytelling.

Aujourd'hui OpinionWay poursuit sa dynamique de croissance en s'implantant géographiquement sur des zones à fort potentiel que sont l'Europe de l'Est et l'Afrique.

C'est la mission qui anime les collaborateurs d'OpinionWay et qui fonde la relation qu'ils tissent avec leurs clients.

Le plaisir ressenti à apporter les réponses aux questions qu'ils se posent, à réduire l'incertitude sur les décisions à prendre, à tracker les insights pertinents et à co-construire les solutions d'avenir, nourrit tous les projets sur lesquels ils interviennent.

Cet enthousiasme associé à un véritable goût pour l'innovation et la transmission expliquent que nos clients expriment une haute satisfaction après chaque collaboration - 8,9/10, et un fort taux de recommandation – 3,88/4.

Le plaisir, l'engagement et la stimulation intellectuelle sont les trois mantras de nos interventions.





RESTONS CONNECTÉS !

www.opinion-way.com



Envie d'aller plus loin ?

Recevez chaque semaine nos derniers résultats d'études dans votre boîte mail en vous abonnant à notre

[newsletter !](#)

“opinionway”

15 place de la République
75003 Paris

PARIS
CASABLANCA
ALGER
VARSOVIE
ABIDJAN

Vos contacts

Eléonore Quarré

Directrice Conseil - Pôle Opinion
equarre@opinion-way.com

Lisa Corbineau

Cheffe de projet – Pôle Opinion
licorbineau@opinion-way.com

Clément Royaux

Chargé d'études sénior – Pôle Opinion
croyaux@opinion-way.com